

Terca Patrimonia Appelbloesem

Lícové tehly a obkladové pásiky

Popis

Lícové tehly Terca Appelbloesem patria do skupiny lícových tehál, ktoré sa razia do samostatných foriem. Je to technológia napodobňujúca ručnú výrobu, preto je každá tehla neopakovateľný originál. Tehly majú rustikálny vzhľad s drsným až vrásčitým povrchom, bez ostrých hrán a rohov. Všetky štyri lícové plochy sú využiteľné.

Obkladové pásiky Terca sa vytvárajú rezaním z lícových tehál. Ako doplnok k základným (rovným) pásikom sa režu aj rohové pásiky.

Použitie

Lícové tehly Terca sú určené na použitie v nechránenom (neomietnutom) murive ako sú vonkajšia vrstva obvodových stien s prevetrávanou vzduchovou vrstvou, ploty, stĺpiky, komíny a pod. Môžu byť vystavené poveternostným vplyvom bez ďalšej ochrannnej povrchovej úpravy. Sú mrazuvzdorné a stálofarebné. Pri návrhu a realizácii exteriérových prvkov z lícových tehál treba zabezpečiť spoľahlivú ochranu koruny muriva alebo stĺpika proti zatekaniu vody napr. presahom strechy, strieškami z vhodných materiálov a pod. Na murovanie sa používajú špeciálne malty pre lícové murivo, ktoré sa spravidla používajú aj na škárovanie.

Obkladové pásiky Terca predstavujú jednoduchšie riešenie pre vytvorenie vzhľadu tehlového režného muriva. Na lepenie a škárovanie sa používajú špeciálne lepidlá a škárovacie malty určené na tento účel.

Výhody

- prírodný materiál
- mrazuvzdornosť
- dlhá životnosť
- žiadna údržba
- stálofarebnosť
- nezameniteľný vzhľad
- každý kus je originál

Technické údaje

Tehly:

- rozmery (dxšxv) 215x102x65 mm
- orientačná hmotnosť cca 2,2 kg/ks

■ objemová hmotnosť ^{*)}	1550 kg/m ³
■ pevnosť v tlaku	12 N/mm ²
■ skupina murovacích prvkov	1
■ trieda reakcie na oheň	A1
■ nasiakavosť	≤ 17 %
■ mrazuvzdornosť	F2
■ obsah akt. rozpust. solí	S2
■ súdržnosť	0,15/0,30 N/mm ²
■ faktor difúzneho odporu μ	5/10 (STN EN 1745)

^{*)} objemová hmotnosť prvku (tehly)

Murivo^{*)}:

■ hrúbka	102/215 mm
■ spotreba tehál	58/116 ks/m ² 569/540 ks/m ³
■ spotreba malty ^{**)}	cca 24/58 l/m ² cca 235/270 l/m ³

^{*)} hodnoty pod zlomkovou čiarou platia pre priečnu väzbu

^{**)} uvedené orientačné spotreby malty platia pri hrúbke vodorovných škár 12 mm a hrúbke styčných škár 10 mm

Pásiky:

■ rozmery	■ základný pásik (dxv) 215x65 mm
	■ rohový pásik (dxšxv) 215x102x65 mm
■ hrúbka	23 mm

Obklad:

■ spotreba	■ základných pásikov 58 ks/m ²
	■ rohových pásikov 13 ks/m
■ spotreba lepiacej malty	cca 2,5 l/m ²
■ spotreba škárovacej malty ^{**)}	cca 4,5 l/m ²
■ plošná hmotnosť obkladu	cca 42 kg/m ²

Spôsob dodávky

Lícové tehly Terca Appelbloesem sa dodávajú na nevratných drevených paletách zafóliované.

- počet tehál na palete 680 ks

Obkladové pásiky Terca

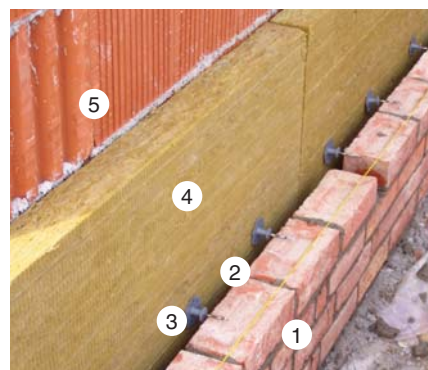
Appelbloesem sa dodávajú v kartónových krabiciach.

- počet základných pásikov v krabici 58 ks
- počet rohových pásikov v krabici 30 ks



STN EN 771-1

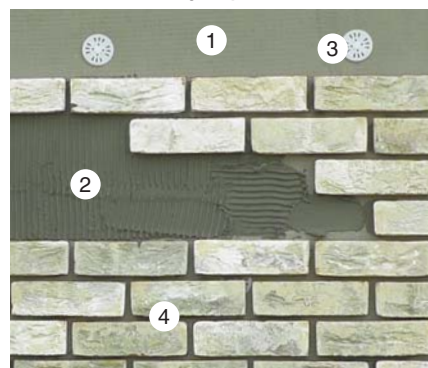
Skladba vrstiev obvodovej steny s prevetrávanou vzduchovou medzerou



- 1 lícové murivo Terca
- 2 vzduchová medzera hr. cca 40 mm
- 3 stenové spony (kotvy)
- 4 tepelnoizolačná vrstva
- 5 obvodová stena Porotherm^{*)}

^{*)} V prípade skladby bez tepelnoizolačnej vrstvy je potrebná vonkajšia vrstva omietky

Obvodová stena s ETICS^{*)} a obkladovými pásikmi Terca



- 1 výstužná vrstva so sklotextilnou mriežkou (min. 200 g/m²)
- 2 flexibilné lepidlo
- 3 tepelnoizolačné kotvy (aplikované cez výstužnú vrstvu)
- 4 obkladové pásiky Terca

^{*)} Tepelnoizolačná vrstva na báze EPS alebo MW musí spĺňať požadované parametre – viď Praktická príručka Terca (www.wienerberger.sk)