

# Porotherm KP Vario UNI

univerzálny roletový a žalúziový preklad

1/4



## Popis

Preklady **Porotherm KP Vario UNI** sa skladajú z vnútorného nosného dielu, čo je železobetónový preklad s keramickým povrchom a z vonkajšej schránky, do ktorej sa osadzuje navijací mechanizmus rolety alebo žalúzie. Nosná časť sa vyrába v dvoch vyhotoveniach v závislosti od dĺžky prekladu.

### ■ Porotherm KP Vario 100 – 175

Preklady **Porotherm KP Vario** do dĺžky 1750 mm sú nosné bez ďalších spolupôsobiacich prvkov zhotovených na stavbe. Sú vystužené symetricky, preto sa môžu ukladať na obe uššie hrany.

### ■ Porotherm KP Vario 200 – 350

Preklady **Porotherm KP Vario** dĺžky 2000 mm a dlhšie sú navrhnuté ako preklady spriahnuté. Spriahnutie (spolupôsobenie) so stujúčim vencom v rovine stropnej konštrukcie je zabezpečené zvaranou priestorovou výstužou, ktorá vyčnieva z prefabrikovaného ŽB prekladu. Poloha prekladu pri zabudovaní je jednoznačne daná jeho tvarom – výstuž musí smerovať do vnútra prekladu a nahor do venca.

### ■ Univerzálna schránka Vario UNI

Univerzálna schránka pre rolety i žalúzie **Vario UNI** má rovnaký tvar pre všetky dĺžky prekladu. Je vyrobená z prevažnej časti z materiálu purenit a PUR dosky.

## Použitie

Roletové a žalúziové preklady **Porotherm KP Vario UNI** sa používajú ako nosné prvky nad okennými a dvernými otvormi v murovaných obvodových stenách s možnosťou zabudovania vonkajších roliet alebo žalúzií.

## Výhody

- univerzálne použitie pre rolety i žalúzie
- dĺžkový modul kompatibilný s tehliami Porotherm
- rovnaká skladobná výška ako tehly Porotherm
- variabilné použitie pre vonkajšie rolety alebo žalúzie
- vhodné pre hrúbky obvodových stien od 300 do 500 mm
- pre otvory do rozpätia 3000 mm
- pre rolety so štandardnými lamelami do otvoru výšky max. 2530 mm

- pre žalúzie s lamelami napr. typu Z 90 do otvoru výšky max. 2750 mm
- ľahká manipulácia a montáž bez zdvíhacích mechanizmov
- preklady bez tepelných mostov
- špičková požiarová odolnosť
- vysoká únosnosť
- optimálna poloha okna v stene
- ľahká montáž tieniacej techniky
- ideálny podklad pod omietku
- ľahká revízia, oprava alebo výmena tieniacej techniky

## Technické údaje

### Porotherm KP Vario 100 – 175:

- rozmery (š × v × d)  
125 × 238 × 1000 - 1750 mm  
(po 250 mm)
- hmotnosť na jednotku plochy  
252 kg/m<sup>2</sup>
- hmotnosť max. 61 kg/m
- súč. tepelnej vodivosti  
 $\lambda_{equ} = 1,20 \text{ W/(mK)}$
- faktor difúzneho odporu  
 $\mu_{equ} = 45/130$

### Materiály

- keramická tvarovka U 238/125
- betón triedy C 25/30
- výstuž (priemery – vid' tabuľka)  
BSt 500 M (B500A)

### Porotherm KP Vario 200 – 350:

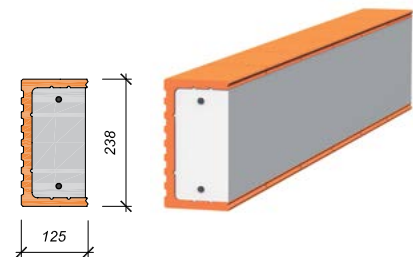
- rozmery bez výstuže (š × v × d)  
70 × 238 × 2000 - 3500 mm
- rozmery s výstužou (š × v × d)  
100 × 400 × 2000 - 3500 mm  
(po 250 mm)
- hmotnosť prefabrikátu (bez dobetónovania) max. 38 kg/m
- hmotnosť na jednotku plochy (vrátane dobetónovania) 286 kg/m<sup>2</sup>
- súčiniteľ tepelnej vodivosti (vrátane dobetónovania)  
 $\lambda_{equ} = 1,20 \text{ W/(m K)}$
- faktor difúzneho odporu (vrátane dobetónovania)  $\mu_{equ} = 45/130$

### Materiály

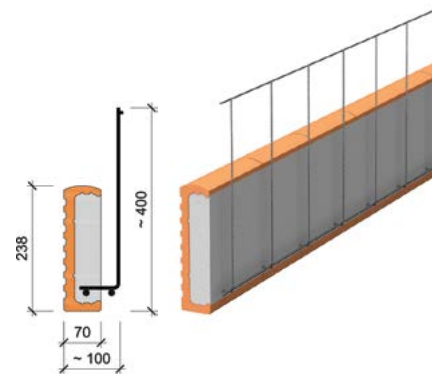
- keramická tvarovka U 238/70
- betón triedy C 25/30
- výstuž BSt 500 M (B500A)
  - horná 1 Ø R 8 mm
  - zvislá 1 Ø R 6 mm
  - spodná vid' tabuľka Základné údaje

### Požiarová odolnosť nosných prvkov

- (omietnuté vápennocementovou omietkou min. hrúbky 10 mm)
- trieda reakcie na oheň: A1 – nehorľavé
  - požiarová odolnosť: R 90 DP1 (STN EN 13501-1 a -2, STN 73 0810)



Porotherm KP Vario 100 až 175  
nosný železobetónový diel



Porotherm KP Vario 200 až 350  
nosný železobetónový diel



Porotherm Vario UNI  
nenosná schránka

# Porotherm KP Vario UNI

univerzálny roletový a žalúziový preklad

2/4



## Základné údaje prekladov Porotherm KP Vario

Porotherm KP	Hmotnosť (kg)	Nosná výstuž (mm)	Dĺžka prekladu (mm)	Min. úložná dĺžka (mm)	Max. svetlosť otvoru (mm)
Vario 100	59,0	Ø7	1 000	125	750
Vario 125	74,3	Ø9	1 250	125	1 000
Vario 150	89,9	Ø11	1 500	125	1 250
Vario 175	106,6	Ø14	1 750	125	1 500
Vario 200	73,0	2Ø8	2 000	200	1 600
Vario 225	83,1	2Ø10	2 250	200	1 850
Vario 250	92,3	2Ø10	2 500	250	2 000
Vario 275	103,1	2Ø12	2 750	250	2 250
Vario 300	112,4	2Ø12	3 000	250	2 500
Vario 325	121,8	2Ø12	3 250	250	2 750
Vario 350	131,2	2Ø12	3 500	250	3 000

## Statické údaje pre hrúbku steny 380 a 440 mm

Porotherm KP	$q_d$ (kN/m) pri hrúbke stropnej konštrukcie			
	210 mm	220 mm	230 mm	240 mm
Vario 100	31,65	31,65	31,65	31,65
Vario 125	30,81	30,81	30,81	30,81
Vario 150	29,86	29,86	29,86	29,86
Vario 175	32,76	32,76	32,76	32,76
Vario 200	33,79	34,40	35,01	35,62
Vario 225	32,92	33,43	33,93	34,44
Vario 250	30,68	31,16	31,64	32,11
Vario 275	28,40	28,82	29,23	29,65
Vario 300	25,53	25,91	26,28	26,66
Vario 325	23,10	23,45	23,79	24,13
Vario 350	21,08	21,40	21,71	22,03

## Statické údaje pre hrúbku steny 500 mm s jedným prekladom Porotherm KP 7

Porotherm KP	$q_d$ (kN/m) pri hrúbke stropnej konštrukcie			
	210 mm	220 mm	230 mm	240 mm
Vario 100	48,40	48,40	48,40	48,40
Vario 125	50,00	50,00	50,00	50,00
Vario 150	42,57	42,57	42,57	42,57
Vario 175	47,15	47,15	47,15	47,15
Vario 200	46,52	47,13	47,74	48,35
Vario 225	44,54	45,05	45,55	46,06
Vario 250	40,67	41,15	41,63	42,10
Vario 275	38,54	38,96	39,37	39,79
Vario 300	33,15	33,53	33,90	34,28
Vario 325	28,81	29,16	29,50	29,84
Vario 350	25,41	25,73	26,04	26,36

$q_d$  - max. hodnota extrémneho spojitého rovnomerného zaťaženia (bez vlastnej tiaže prekladov), ktorým je možné preklad zaťažiť, aby zostala zachovaná požadovaná spoľahlivosť konštrukcie



preklad Porotherm KP Vario UNI 100 - 175  
riešenie so žalúziou



preklad Porotherm KP Vario UNI 200 - 350  
riešenie s roletou

# Porotherm KP Vario UNI

univerzálny roletový a žalúziový preklad

3/4



## Univerzálna schránka Vario UNI

- materiály:
  - purenit 550MD
  - PUR doska (zadná stena)
  - vode odolná preglejka (bočné steny)
  - EPS (vyberateľná výplň na oboch koncoch schránky - viď obrázok)
- rozmery vonkajšie (š x v x d)  
250 x 277 x 990 až 3240 mm  
(po 250 mm)
- rozmery vnútorné (š x v x d)  
175 x 260 x 750 až 3000 mm  
(po 250 mm)
- súčiniteľ tepelnej vodivosti:
  - purenit 550MD  $\lambda_D = 0,080 \text{ W/m.K}$
  - PUR doska  $\lambda_D = 0,025 \text{ W/m.K}$

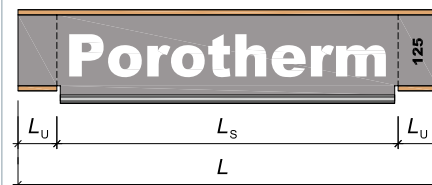
## Spôsob dodávky

Preklady **Porotherm KP Vario** sa dodávajú v balíkoch na nevratných drevených hranoloch prepáskované  
 - preklady dĺžky 1000 - 1750 mm po 4 ks  
 - preklady dĺžky 2000 - 3500 mm po 8 ks  
 Schránky **Vario UNI** sa dodávajú spolu s nosnými dielmi **Porotherm KP Vario** po štyroch kusoch zabalené do fólie. Oba diely tvoria jeden celok a ich samostatný predaj nie je možný. **U prekladov Porotherm KP Vario UNI dĺžky 3500 mm má schránka Vario UNI skrátenú dĺžku 3240 mm a úložnú dĺžku 120 mm.**

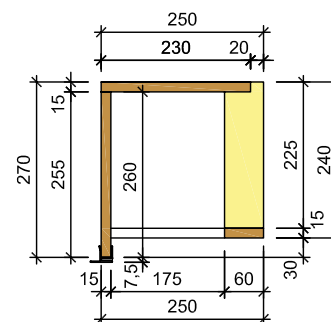


Pohľad z interiérovej strany na osadenú schránku **Vario UNI** zafixovanú montážnou penou

Čelný pohľad na schránku **Vario UNI**



Rez schránky **Vario UNI**



Rozmery schránky **Vario UNI**

pre Porotherm KP	L (mm)	L <sub>s</sub> (mm)	L <sub>u</sub> (mm)
Vario 100	990	750	120
Vario 125	1 240	1 000	120
Vario 150	1 490	1 250	120
Vario 175	1 740	1 500	120
Vario 200	1 990	1 600	195
Vario 225	2 240	1 850	195
Vario 250	2 490	2 000	245
Vario 275	2 740	2 250	245
Vario 300	2 990	2 500	245
Vario 325	3 240	2 750	245
Vario 350	3 240	3 000	120

# Porotherm KP Vario UNI

univerzálny roletový a žalúziový preklad

4/4



## Objednávanie

Súčasťou kompletnej zostavy prekladu **Porotherm KP Vario UNI** je v niektorých prípadoch aj preklad **Porotherm KP 7**. Sú to tieto prípady:

- **KP Vario 100 - 175** v stene hr. 500 mm
- **KP Vario 200 - 350** v stene hr. 440 a 500 mm.

Okrem toho sa preklad **Porotherm KP 7** objavuje aj v úrovni stropu nad schránkou Vario UNI, kde nahrádza vencové tehly. Preto pri objednávaní prekladov **Porotherm KP Vario UNI** je potrebné objednať aj potrebný počet prekladov **Porotherm KP 7** príslušnej dĺžky. Jednoduchou pomôckou pri objednávaní sú tieto tabuľky:



Tabuľky pre objednávanie nosných prvkov prekladu **Porotherm KP Vario UNI**

Pre hrúbku steny 500 mm			
Svetlé rozpätie otvoru (mm)	Porotherm KP Vario dĺžka (mm)	Porotherm KP 7 do zostavy prekladu dĺžka (mm)	Porotherm KP 7 namiesto vencovky <sup>1)</sup> dĺžka (mm)
do 750	1000	1000	1250
760 - 1000	1250	1250	1500
1010 - 1250	1500	1500	1750
<b>1260 - 1500</b>	<b>1750</b>	<b>1750</b>	<b>2000</b>
1510 - 1600	2000	2000	2250
1610 - 1850	2250	2250	2500
1860 - 2000	2500	2500	2750
2010 - 2250	2750	2750	3000
2260 - 2500	3000	3000	3250
2510 - 2750	3250	3250	3500
2760 - 3000	3500 <sup>2)</sup>	3500	3500

Příklad kompletnej zostavy prekladu **Porotherm KP Vario** pre hrúbku steny **500 mm**

1 ks <b>Porotherm KP Vario 175</b>	1 ks <b>Porotherm KP 7 175</b>	1 ks <b>Porotherm KP 7 200</b>
---------------------------------------	-----------------------------------	-----------------------------------

Pre hrúbku steny 380 a 440 mm		
Svetlé rozpätie otvoru (mm)	Porotherm KP Vario dĺžka (mm)	Porotherm KP 7 namiesto vencovky <sup>1)</sup> dĺžka (mm)
do 750	1000	1250
760 - 1000	1250	1500
1010 - 1250	1500	1750
<b>1260 - 1500</b>	<b>1750</b>	<b>2000</b>
1510 - 1600	2000	2250
1610 - 1850	2250	2500
1860 - 2000	2500	2750
2010 - 2250	2750	3000
2260 - 2500	3000	3250
2510 - 3000	3250	3500
2760 - 3000	3500 <sup>2)</sup>	3500

Příklad kompletnej zostavy prekladu **Porotherm KP Vario** pre hrúbku steny **380 a 440 mm**

1 ks <b>Porotherm KP Vario 175</b>	1 ks <b>Porotherm KP 7 200</b>
---------------------------------------	-----------------------------------

### Vysvetlivky:

- 1) Dĺžka prekladov **Porotherm KP 7** používaných namiesto vencovej tehly je vždy o 250 mm väčšia ako dĺžka prekladu **Porotherm KP Vario**.
- 2) Univerzálna schránka **Vario UNI 350** má dĺžku 3240 mm.